

INFORME TÉCNICO

DIARIO Nº 268

El IDEAM comunica al Sistema Nacional de Gestión del Riesgo (SNGR) y al Sistema Nacional Ambiental (SINA).

Bogotá D. C., 25 de septiembre de 2019.

Hora de actualización 12:10 HLC.



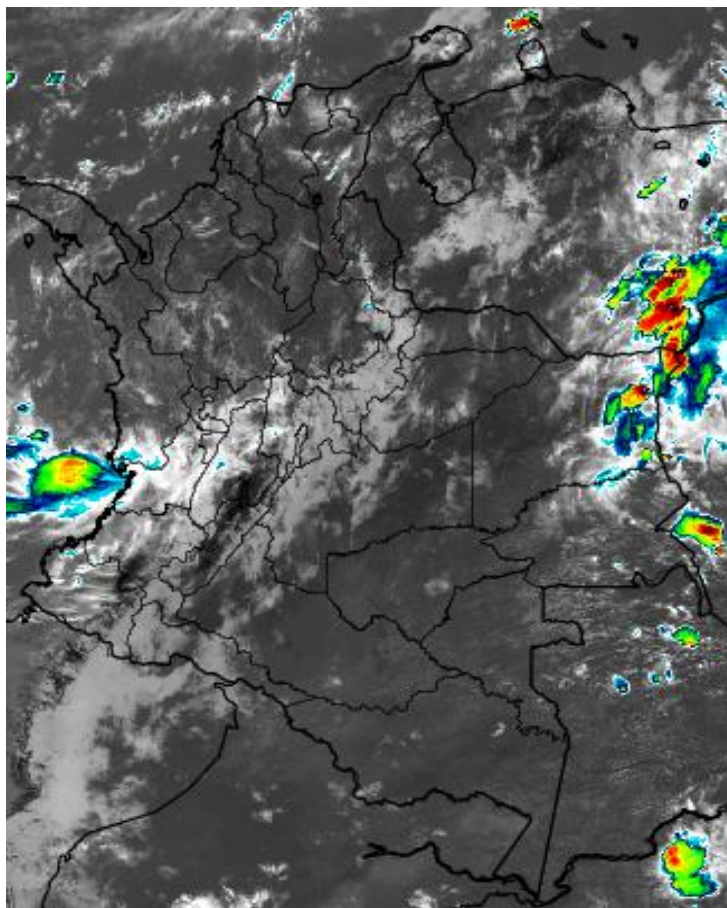
CONDICIONES HIDROMETEOROLÓGICAS ACTUALES

En las últimas 24 horas se presentó un leve descenso en la cantidad de precipitación acumulada a nivel nacional. Las precipitaciones importantes se registraron en zonas del Pacífico, centro y norte de la Andina, occidente de la Orinoquia y oriente del Caribe.

Se prevé para el día de hoy se presenten lluvias importantes en el noroccidente del país: en zonas del centro y norte de la región Andina y en sectores del Caribe. Con escasas lluvias en la Amazonía, sur de la Andina y de la Pacífica.

IMAGEN SATELITAL

Canal Infrarrojo - GOES 16 | 25 de septiembre de 2019 | 11:00 HLC.



Consulte todos los días el pronóstico del tiempo y las alertas hidrometeorológicas vigentes del **IDEAM**, en un formato de calidad. Alrededor de las 7:30 a. m. está a disposición del público en www.ideam.gov.co.

Se puede ver también en dispositivos móviles **AQUÍ**



**ALERTA ROJA
PARA TOMAR ACCIÓN****ALERTA NARANJA
PARA PREPARARSE****ALERTA AMARILLA
PARA INFORMARSE**

LO MÁS DESTACADO

LLUVIAS REGISTRADAS EN LAS ÚLTIMAS 24 HORAS

En las últimas 24 horas se presentó un leve descenso de las precipitaciones, las cuales principalmente se registraron en las regiones Pacífica, Orinoquia y Andina. El mayor acumulado de precipitación se presentó en el municipio de **Lloró (Chocó), con 106,2 mm.**

ALERTA ROJA

- Por alta probabilidad de niveles altos en la parte baja del río Inírida.
- Por probabilidad alta de deslizamientos de tierra en zonas inestables en algunos municipios de Antioquia, Boyacá, Caldas, Cundinamarca y Norte de Santander (región Andina); Cauca y Chocó (región Pacífica); y Arauca (región Orinoquia).
- Por probabilidad alta de ocurrencia de incendios en la cobertura vegetal en zonas del municipio de Solano, Caquetá.

ALERTA NARANJA

- Por media probabilidad de niveles altos en la cuenca media y baja del río Nechí, aportantes de la cuenca media y baja del río Atrato y cuenca baja del río San Jorge (Mojana); y media probabilidad de crecientes súbitas en la cuenca del río San Juan, en los ríos directos al océano Pacífico en el departamento de Chocó, cuenca del río Baudó, cuenca alta del río Atrato, cuenca del río Ranchería y ríos aportantes a la cuenca alta y media del río Cesar.
- Por moderada probabilidad en la ocurrencia de incendios de la cobertura vegetal en zonas del municipio de Saldaña, Tolima.
- Por probabilidad moderada de ocurrencia de deslizamientos de tierra en zonas inestables en algunos municipios de Antioquia, Boyacá, Caldas, Cundinamarca, Huila, Norte de Santander, Santander y Tolima (región Andina); Bolívar, Cesar, Córdoba, La Guajira y Magdalena (región Caribe); Cauca, Chocó, Nariño y Valle del Cauca (región Pacífica); Casanare y Meta (región Orinoquia); y Caquetá y Putumayo (región Amazonia).
- Por tiempo lluvioso en el Océano Pacífico.

ALERTA AMARILLA

- Por probabilidad baja de crecientes súbitas y niveles altos en la cuenca de ríos ubicados en las regiones Caribe, Andina, Pacífica y Orinoquia.
- Por probabilidad baja de deslizamientos de tierra en zonas inestables en algunos municipios de las regiones Caribe, Andina, Orinoquia, Pacífica y Amazonia.
- Por probabilidad baja en la ocurrencia de incendios de la cobertura vegetal en zonas de pastos en algunos municipios de La Guajira (región Caribe); Huila, Tolima y Valle del Cauca (región Andina); y Putumayo (región Amazonia).
- Por pleamar y tiempo lluvioso en el mar Caribe.

PRONÓSTICO CONDICIONES METEOROLÓGICAS ESPECIALES

ÁREA DEL VOLCÁN GALERAS

Durante gran parte de la jornada se prevé cielo entre parcial a mayormente cubierto con tiempo seco, salvo en horas de la noche donde se estiman lloviznas y/o lluvias ligeras.

EL SERVICIO GEOLÓGICO COLOMBIANO reporta en nivel AMARILLO (III): CAMBIOS EN EL COMPORTAMIENTO DE LA ACTIVIDAD VOLCÁNICA. Lat: 1.55 Lon: -77.37

ELEVACIÓN (pies)	DIRECCIÓN	VELOCIDAD	
		NUDOS	Km/h
10.000	SURESTE	5 - 10	9 - 18
18.000	ESTE	5 - 10	9 - 18
24.000	ESTE-NORESTE	20 - 25	37 - 46
30.000	NORESTE	Mayor a 40	Mayor a 74

ÁREA DEL VOLCÁN NEVADO DEL HUILA

A lo largo de la jornada se estima cielo entre parcial y mayormente cubierto con predominio de tiempo seco.

EL SERVICIO GEOLÓGICO COLOMBIANO reporta en nivel AMARILLO (III): CAMBIOS EN EL COMPORTAMIENTO DE LA ACTIVIDAD VOLCÁNICA. Lat: 2.92 Lon: -76.05

ELEVACIÓN (pies)	DIRECCIÓN	VELOCIDAD	
		NUDOS	Km/h
10.000	SURESTE	5 - 10	9 - 18
18.000	ESTE-SURESTE	5 - 10	9 - 18
24.000	NORESTE	20 - 25	37 - 46
30.000	NORESTE	Mayor a 40	Mayor a 74

ÁREA DEL VOLCÁN CERRO MACHÍN

En la mañana y hasta entrada la tarde pesitrán las condiciones secas, luego se advierten precipitaciones ligeras y dispersas.

EL SERVICIO GEOLÓGICO COLOMBIANO reporta en nivel AMARILLO (III): CAMBIOS EN EL COMPORTAMIENTO DE LA ACTIVIDAD VOLCÁNICA. Lat: 4.80 Lon: -75.62

ELEVACIÓN (pies)	DIRECCIÓN	VELOCIDAD	
		NUDOS	Km/h
10.000	SUR-SURESTE	0 - 5	0 - 9
18.000	SUR-SURESTE	0 - 5	0 - 9
24.000	NORESTE	15 - 20	27 - 37
30.000	NORESTE	35 - 40	64 - 74

ÁREA DEL VOLCÁN NEVADO DEL RUIZ

En las horas de la mañana se prevé tiempo seco. Después del mediodía se incrementará la nubosidad con precipitaciones.

EL SERVICIO GEOLÓGICO COLOMBIANO reporta en nivel AMARILLO (III): CAMBIOS EN EL COMPORTAMIENTO DE LA ACTIVIDAD VOLCÁNICA. Lat: 4.89 Lon: -75.32

ELEVACIÓN (pies)	DIRECCIÓN	VELOCIDAD	
		NUDOS	Km/h
10.000	NORESTE	0 - 5	0 - 9
18.000	SUR-SURESTE	5 - 10	9 - 18
24.000	ESTE-NORESTE	10 - 15	18 - 27
30.000	NORESTE	30 - 35	55 - 64

ÁREA DEL COMPLEJO VOLCÁNICO CHILES-CERRO NEGRO DE MAYASQUER

Se estima que durante gran parte de la jornada se presente tiempo seco, aunque al finalizar el día se incrementará la nubosidad.

EL SERVICIO GEOLÓGICO COLOMBIANO reporta en nivel AMARILLO (III): CAMBIOS EN EL COMPORTAMIENTO DE LA ACTIVIDAD VOLCÁNICA. Lat: 0.81 Lon: -77.93 Lat: 0.76 Lon: -77.95

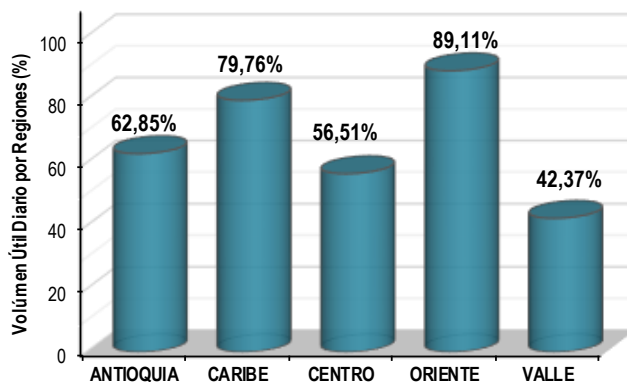
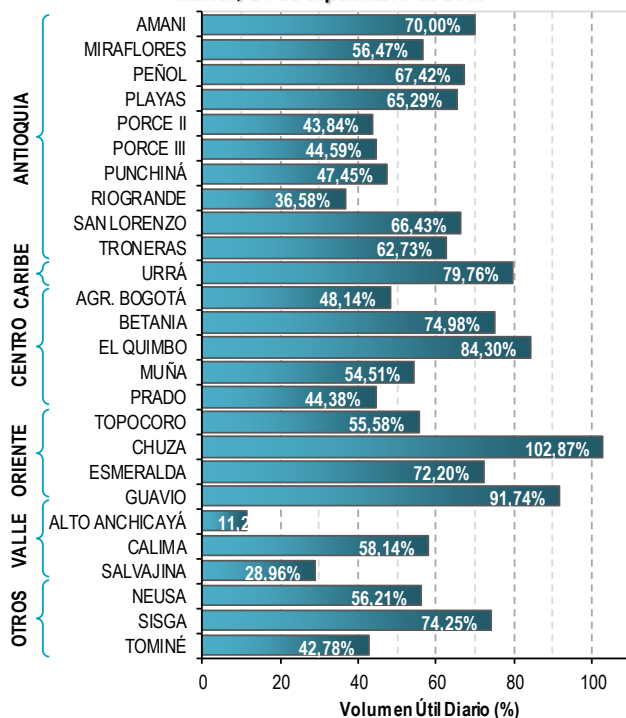
ELEVACIÓN (pies)	DIRECCIÓN	VELOCIDAD	
		NUDOS	Km/h
10.000	ESTE-SURESTE	5 - 10	9 - 18
18.000	ESTE-NORESTE	0 - 5	0 - 9
24.000	ESTE-NORESTE	20 - 25	37 - 46
30.000	ESTE-NORESTE	Mayor a 40	Mayor a 74

ESTADO DE LOS EMBALSES

A continuación se relaciona el volumen útil diario de los principales embalses del país (expresado en porcentaje), de acuerdo con la información reportada por XM S.A. E.S.P en la siguiente dirección electrónica: <http://ido.xm.com.co/ido/SitePages/hidrologia.aspx?q=reservas>

VOLÚMEN ÚTIL DIARIO EN LOS PRINCIPALES EMBALSES DEL PAÍS

Martes, 24 de septiembre de 2019



Para estar informado diariamente de lo que pasa con el **pronóstico del tiempo y las alertas.**

Síguenos en Twitter
@IDEAMColombia



PRECIPITACIONES

A continuación se relacionan los municipios donde en las últimas 24 horas se registraron precipitaciones iguales o superiores a 40.0 mm.

Se aclara que las precipitaciones indicadas en los municipios, realmente corresponden a aquellos puntos en los cuales el IDEAM tiene estaciones de monitoreo, pero no necesariamente quiere decir que el dato corresponda a las lluvias que se presentaron directamente sobre el área urbana en donde se concentra la mayor población. En ocasiones la estación sobre la cual se destaca el mayor valor de precipitación, a pesar de pertenecer al municipio, puede quedar alejada del centro poblado principal.

DEPARTAMENTO	MUNICIPIO
ANTIOQUIA	San Francisco (40,0).
ATLÁNTICO	Barranquilla (51,0).
CALDAS	Riosucio (50,0).
CASANARE	Sabanalarga (51,0).
CAUCA	Puerto Tejada (45,0), Piendamó (40,0).
CHOCO	Lloró (106,2).
CUNDINAMARCA	Bogotá D.C (Cerros Nor-oriental) (66,0), Guayabetal (40,0).
LA GUAJIRA	Maicao (61,0), Riohacha (44,6).
MAGDALENA	Santa Marta (46,1).
NARIÑO	Francisco Pizarro (53,0), La Llanada (50,8).
QUINDÍO	Córdoba (52,6), Armenia (48,2).
VALLE DEL CAUCA	Bolívar (71,0), Roldanillo (60,0), Bugalagrande (54,0), Zarzal (43,0), Candelaria (42,0).

Para estar informado diariamente de lo que pasa con el **pronóstico del tiempo y las alertas**.

Síguenos en Twitter
@IDEAMColombia



TEMPERATURAS MÁXIMAS

A continuación se relacionan los municipios donde en las últimas 24 horas se registraron temperaturas iguales o superiores a 34.0 °C.

Se aclara que las temperaturas indicadas en los municipios, realmente corresponden a aquellos puntos en los cuales el IDEAM tiene estaciones de monitoreo, pero no necesariamente quiere decir que el dato corresponda a las temperaturas que se presentaron directamente sobre el área urbana en donde se concentra la mayor población. En ocasiones la estación sobre la cual se destaca el mayor valor de temperatura, a pesar de pertenecer al municipio, puede quedar alejada del centro poblado principal.

DEPARTAMENTO	MUNICIPIO
CESAR	Agustín Codazzi (34,6), Chiriguana (34,2).
CUNDINAMARCA	Jerusalén (38,8).
GUAINÍA	Inírida (34,6).
HUILA	Villavieja (36,6), Neiva (34,4).
LA GUAJIRA	Maicao (34,2), Hatonuevo (34,2).
NORTE DE SANTANDER	Cúcuta (35,6).
TOLIMA	Natagaima (38,4) , Guamo (37,8), Flandes (37,2), Prado (37,0), Saldaña (36,6), Espinal (36,0), Valle de San Juan (35,4).
VALLE DEL CAUCA	Cali (34,6).



PRONÓSTICO METEOROLÓGICO



Miércoles 25 y jueves 26 de septiembre de 2019

REGIÓN	PRONÓSTICO
SABANA DE BOGOTÁ	<p>MIÉRCOLES. En la tarde se estima cielo mayormente nublado con probabilidad de lluvias de variada intensidad en amplios sectores de la ciudad, especialmente al norte, oriente y sur. En la noche se estima cielo mayormente nublado con posibles lloviznas en sectores del norte, oriente y sur.</p> <p>JUEVES. Durante la madrugada y mañana se espera cielo mayormente nublado con predominio de tiempo seco. En la tarde y noche se estima cielo mayormente nublado con probables lloviznas en variados sectores de la ciudad, principalmente al nororiente, oriente y sur de la capital.</p>
CARIBE	<p>MIÉRCOLES. En horas de la tarde se espera un incremento de la nubosidad con posibles chubascos en el occidente de La Guajira, norte de Magdalena, Atlántico, litoral de Bolívar y oriente de Cesar. En la noche se estima cielo parcial a mayormente nublado; lluvias en el sur de Córdoba, y sectores de Sucre, Bolívar y Cesar. Lluvias ligeras para el resto del área.</p> <p>JUEVES. Durante la jornada se espera disminución de la nubosidad con lluvias entre ligeras y moderadas en sectores de La Guajira, norte de Magdalena, Cesar, Bolívar, Sucre y Córdoba. No se descarta actividad eléctrica en momentos de mayor intensidad de las lluvias.</p>
ARCHIPIÉLAGO DE SAN ANDRÉS, PROVIDENCIA Y SANTA CATALINA	<p>MIÉRCOLES. En horas de la tarde se prevén que persistan las condiciones de cielo parcialmente cubierto con tiempo seco. Para la noche se esperan condiciones secas con cielo parcialmente cubierto.</p> <p>JUEVES. En la jornada se espera nubosidad variada, con lluvias ligeras a moderadas en San Andrés y Providencia en horas de la mañana, paulatino descenso de la nubosidad durante la tarde y dominio de tiempo seco en horas de noche.</p>
MAR CARIBE	<p>MIÉRCOLES. Se esperan lluvias dispersas y transitorias en el golfo de Urabá principalmente en horas de la mañana.</p> <p>JUEVES. En la jornada se esperan lluvias moderadas en el mar Caribe central y algunas lluvias esporádicas en zonas de occidente en horas de la tarde.</p>
ANDINA	<p>MIÉRCOLES. En la tarde se espera aumento de la nubosidad con lluvias en áreas de los santanderes, Antioquia, Cundinamarca, norte de Boyacá, Tolima y eje cafetero. Predominio de tiempo seco en gran parte de Huila y sur de Tolima. Para la noche se espera que se mantengan las condiciones nubladas con lluvias con actividad en zonas de Antioquia, los santanderes, Cundinamarca, Tolima y Caldas. Lluvias ligeras son probables en Huila, y Boyacá.</p> <p>JUEVES. Durante la jornada se espera disminución generalizada de la nubosidad, lluvias entre ligeras y moderadas a lo largo de la jornada, las más intensas en horas de la tarde en santanderes, occidente de Antioquia y eje cafetero; y en horas de la noche en sectores de Antioquia.</p>





PRONÓSTICO METEOROLÓGICO



Miércoles 25 y jueves 26 de septiembre de 2019

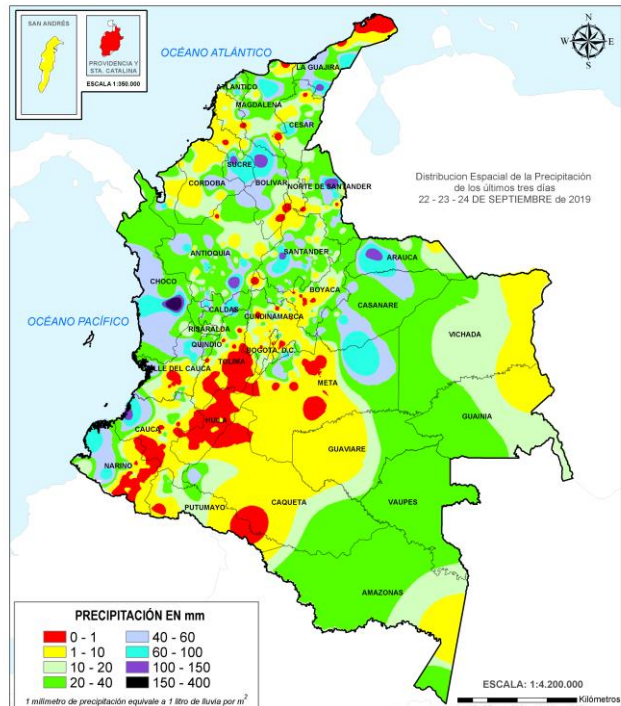
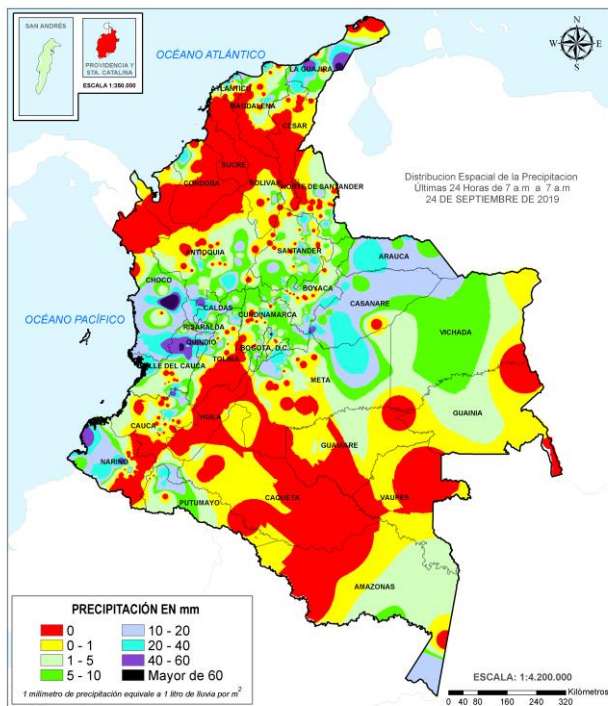
REGIÓN	PRONÓSTICO
INSULAR PACÍFICO	<p>MIÉRCOLES. Jornada nubosa con lluvias más intensas se espera en Malpelo y moderadas en Gorgona.</p> <p>JUEVES. En la jornada se espera mayormente cubierto, con lluvias ligeras a moderadas en Gorgona, con menor intensidad se estiman sobre Malpelo.</p>
PACÍFICO	<p>MIÉRCOLES. Durante la tarde se espera incremento de la nubosidad, lluvias en el oriente y litoral de Chocó, litoral de Valle del Cauca y Cauca; lloviznas en el oriente de Nariño. En horas de la noche se prevé persistan las lluvias moderadas en el sur de Chocó, valle del Cauca, y Nariño; lluvias de menor intensidad en Cauca.</p> <p>JUEVES. En la jornada se esperan condiciones de cielo mayormente nublado, lluvias con alta probabilidad de actividad eléctrica en horas de la mañana para el departamento de Chocó, y disminución gradual a lo largo de la jornada en resto del día para los demás departamentos de la región.</p>
OCEANO PACÍFICO	<p>MIÉRCOLES. Durante la jornada se esperan lluvias en zonas del centro de la cuenca del Pacífico colombiano.</p> <p>JUEVES. Se espera un aumento de la nubosidad durante la jornada con las lluvias fuertes y actividad eléctrica en la mañana y parte de la tarde sectores del centro y norte de la cuenca del Pacífico. Lluvias ligeras y generalizadas en el resto de la jornada.</p>
ORINOQUIA	<p>MIÉRCOLES. Durante la tarde se prevé un aumento importante de la nubosidad con probables lluvias moderadas a fuertes en Vichada y lluvias moderadas en el occidente de Casanare y de Meta. Durante horas de la noche se prevé cielo parcialmente nublado, la mayor nubosidad se concentrará en Meta donde son posibles lluvias.</p> <p>JUEVES. En la jornada se esperan lluvias ligeras a moderadas en Vichada y Arauca en la mañana. En horas de la tarde en amplios sectores del oriente de la región y en la noche disminución generalizadas de la nubosidad, salvo por sectores de Meta donde se esperan las lluvias importantes.</p>
AMAZONIA	<p>MIÉRCOLES. Para la tarde se prevé nubarrones localizados y con posibles lluvias en Guainía y mayormente nublado en el piedemonte amazónico con lluvias eventuales. En la noche se espera cielo parcialmente nublado con lluvias en sectores de Guaviare, Amazonas y Vaupés, lloviznas en Caquetá y Putumayo.</p> <p>JUEVES. En la mañana y noche se esperan condiciones de cielo parcialmente nublado con dominio de tiempo seco en amplios sectores, lavo por lluvias en Vaupés, Guainía y oriente de Guainía en la mañana y en Guainía y Caquetá en la noche. Hacia la tarde se espera nubosidad generalizada y lluvias entre moderadas a fuertes en amplios sectores del oriente de la región.</p>



MAPAS DE PRECIPITACIÓN

Precipitación diaria: desde las 7:00 a.m. del martes 24 hasta las 7:00 a.m. del miércoles 25 de septiembre de 2019.

Precipitación últimas 72 horas: desde las 7:00 a.m. del domingo 22 hasta las 7:00 a.m. del miércoles 25 de septiembre de 2019.



ALERTAS VIGENTES E INFORMACIÓN ADICIONAL

Para mayor información sobre el pronóstico del estado del tiempo, informes técnicos diarios, comunicados especiales, mapas diarios de temperaturas máximas y mínimas e información diaria de precipitación se sugiere consultar los siguientes enlaces:

- [MAPA DIARIO DE TEMPERATURA MÁXIMA](#)
- [MAPA DIARIO DE TEMPERATURA MÍNIMA](#)

ALERTAS POR NIVELES DE LOS RÍOS

REGIÓN ORINOQUIA

SITIOS PARA LOS CUALES SE GENERA LA ALERTA

**ALERTA
ROJA**

NIVELES ALTOS EN LA PARTE BAJA DEL RÍO INÍRIDA.

Continúan las inundaciones debido a los niveles altos que persisten en la parte baja del río Inírida a la altura del municipio de Inírida.

REGIÓN ANDINA

SITIOS PARA LOS CUALES SE GENERA LA ALERTA

**ALERTA
NARANJA**

NIVELES ALTOS EN LA CUENCA MEDIA Y BAJA DEL RÍO NECHÍ.

Crecientes súbitas en el río Nechí y sus afluentes en la cuenca media y baja a la altura de los municipios de Zaragoza y Nechí (Antioquia).

REGIÓN PACÍFICO

SITIOS PARA LOS CUALES SE GENERA LA ALERTA

**ALERTA
NARANJA**

PROBABILIDAD DE CRECIENTES SÚBITAS EN LA CUENCA DEL RÍO SAN JUAN.

Probabilidad de crecientes súbitas en el río San Juan y sus afluentes, especialmente los ríos Tamaná, Iro, Condoto, Cajón, Sípi, Capoma, Calima y Munguidó, se recomienda especial atención a la altura de los municipios de Tadó, Istmina, Condoto, Novita, Santa Rita, San José del Palmar, Sipí, Medio San Juan y Litoral de San Juan.

PROBABILIDAD DE CRECIENTES SÚBITAS EN LOS RÍOS DIRECTOS AL OCÉANO PACÍFICO EN EL DEPARTAMENTO DE CHOCÓ.

Se mantiene esta alerta ante los posibles incrementos súbitos en el nivel de los ríos Jella, Chocolatal, Jurado y sus afluentes, entre otros directos al Océano Pacífico en el departamento de Chocó, se recomienda especial atención en los municipios de Bahía Solano y Juradó.

PROBABILIDAD DE CRECIENTES SÚBITAS EN LA CUENCA DEL RÍO BAUDÓ.

Probabilidad de crecientes súbitas en el río Baudó y sus afluentes, se recomienda especial atención en la cabecera municipal del municipio de Alto, Medio y Bajo Baudó, y para varios de sus corregimientos entre los cuales se destacan Santa María, Miacorá, Divisa, Cohecho, Chachajo, Santa Rita, La Pureza y Nauca.

ALERTAS POR NIVELES DE LOS RÍOS

REGIÓN CARIBE	SITIOS PARA LOS CUALES SE GENERA LA ALERTA	ALERTA NARANJA
<p>PROBABILIDAD DE CRECIENTES SÚBITAS EN LA CUENCA ALTA DEL RÍO ATRATO. Se mantiene la probabilidad de incrementos súbitos en los niveles de la parte alta del río Atrato y sus afluentes los ríos Andágueda, Cabí y Quito.</p> <p>PROBABILIDAD DE INCREMENTOS EN LOS NIVELES DE LOS APORTANTES DE LA CUENCA MEDIA Y BAJA DEL RÍO ATRATO. Probabilidad de incrementos en el nivel de los ríos Cuía, Chicué, Uva, Pogué, Bebarama, Bojayá, Napipí, Opagadó, Salaquí, Cacarica y Tanela, entre otros directos a la cuenca media y baja del río Atrato, se recomienda especial atención en el nivel del río Atrato a la altura de los municipios de Vigía de Fuerte(Antioquia).</p> <p>CRECIENTE SÚBITA EN LA CUENCA DEL RÍO RANCHERÍA. Se mantiene la alerta dadas las fuertes precipitaciones que se han registrado en sectores de la Sierra Nevada de Santa Marta, además se pronostican que estas continúen durante los próximos días, por lo que se prevé incrementos súbitos con valores altos principalmente en el río Ranchería y sus aportantes. NOTA se reporta por parte del SAT GUAJIRA que el río Ranchería se desbordo en la ciudad de Riohacha hacia la margen derecha, afectando el barrio Villafatima.</p> <p>CRECIENTES SÚBITAS EN RÍOS APORTANTES A LA CUENCA ALTA Y MEDIA DEL RÍO CESAR Probabilidad de incrementos súbitos en los niveles del río Cesar y sus afluente en la cuenca alta y media, especialmente en los ríos Ariguaní y Guatapurí, se recomienda especial atención en los municipios de San Juan de Cesar, Valledupar, Pueblo Bello, El Copey y Ariguaní entre otros.</p> <p>PROBABILIDAD DE INCREMENTO EN LOS NIVELES DE LA CUENCA BAJA DEL RÍO SAN JORGE (MOJANA) Se mantiene esta alerta por posibles incrementos en los niveles del cauce principal del río San Jorge y sus afluentes, al igual que los caños que conectan y alimentan la ciénagas, se recomienda especial atención al caño Barro y la ciénaga de San Marcos.</p>		

ALERTAS POR NIVELES DE LOS RÍOS

REGIÓN ANDINA

SITIOS PARA LOS CUALES SE GENERA LA ALERTA

ALERTA AMARILLA

PROBABILIDAD DE CRECIENTE SÚBITA EN LA CUENCA MEDIA DEL RÍO BOGOTÁ.

Probabilidad de crecientes súbitas en los niveles del río Bogotá y sus afluentes los ríos Teusacá, Canal Salitre y Cundinamarca, a la altura de Cota, Funza, La Calera y Bosa, entre otros (Cundinamarca).

PROBABILIDAD DE CRECIENTES SÚBITAS EN LA CUENCA DEL RÍO NARE.

Se prevé crecientes súbitas en el río Nare y sus afluentes los ríos Negro, Marinilla y Nus. Se recomienda especial atención al comportamiento de los niveles de estos ríos en los municipios de Rionegro, Marinilla, San Luis, Yolombó y Puerto Nare.

PROBABILIDAD CRECIENTES SÚBITAS EN LAS CUENCAS DE LOS RÍOS SAN BARTOLOMÉ Y CIMITARRA.

Probabilidad de incrementos súbitos en el nivel de los ríos Cimitarra, San Bartolomé y sus afluentes, espacialmente en el río Regla.

CRECIENTES SÚBITAS EN LA CUENCA DEL RÍO FONCE.

Crecientes súbitas en la cuenca del río Fonce y sus afluentes especialmente en el río Mogoticos en el municipio de Mogotes (Santander).

PROBABILIDAD DE CRECIENTE SÚBITA EN LA CUENCA DEL RÍO OPÓN

El nivel del río opón se incrementó en las últimas horas, se recomienda estar atentos dado que se prevén lluvias variada intensidad que podrían continuar incrementando el nivel de este cauce y sus principales afluentes.

PROBABILIDAD DE CRECIENTES SÚBITAS EN LA CUENCA DEL RÍO SAN JUAN.

Se prevé crecientes súbitas en el río San Juan y sus afluentes especialmente la quebrada la Liboriana, a la altura de los municipios de Salgar y Ciudad Bolívar (Antioquia).

PROBABILIDAD DE CRECIENTES SÚBITAS EN LAS QUEBRADAS Y RÍOS DEL VALLE DE ABURRA

Probabilidad de nuevas crecientes súbitas en las quebradas y ríos del Valle de Aburra, aportante de la cuenca alta del río Porce. Especial atención a los niveles del río Medellín y sus aportantes, en los municipios de Rionegro, Caldas, Sabaneta, Itagüí, Bello, La Estrella y en el corregimiento San Antonio de Prado,.

PROBABILIDAD DE CRECIENTES SÚBITAS EN LA CUENCA DEL RÍO TARAZÁ.

Posibles incrementos súbitos en el nivel del río Tarazá-Man y sus afluentes, a la altura del municipio de Cáceres (Antioquia).

PROBABILIDAD DE CRECIENTES SÚBITAS EN LA CUENCA ALTA DEL RÍO NECHÍ.

Se prevé incrementos súbitos en los niveles del río Nechí y sus afluentes, especialmente en los municipios de Yarumal y Zaragoza (Antioquia).

PROBABILIDAD DE CRECIENTES SÚBITAS EN LOS RÍOS DIRECTOS AL CAUCA ENTRE PTO. VALDIVIA Y NECHÍ.

Probabilidad de incrementos súbitos en el nivel de los ríos directos al Cauca entre Pto Valdivia y Nechí (Antioquia).

ALERTAS POR NIVELES DE LOS RÍOS

REGIÓN CARIBE	SITIOS PARA LOS CUALES SE GENERA LA ALERTA	ALERTA AMARILLA
PROBABILIDAD DE CRECIENTES SÚBITAS EN LOS RÍOS MURRÍ, MURINDÓ Y SUCIO. Probabilidad de incrementos súbitos en el nivel de los ríos Murrí, Murindó y Sucio entre otros directos a la cuenca media del río Atrato, se recomienda especial atención en los municipios de Vigía de Fuerte, Urrao, Frontino, Murindó, Dabeiba y Mutatá.		
PROBABILIDAD DE CRECIENTES SÚBITAS EN CORRIENTES DEL URABÁ ANTIOQUEÑO. Probabilidad de crecientes súbitas en los ríos León, Guaduas, Carepa, Apartadó, Grande, Currulao, Guadualito, Zungo, Bobal y Bijagual, entre otros que desembocan al Golfo de Urabá, se recomienda especial atención en los municipios de Chigorodó, Carepa y Apartado.		
PROBABILIDAD DE CRECIENTES SÚBITAS EN EL RÍO CANALETE Y OTROS ARROYOS DIRECTOS AL CARIBE . Probabilidad de crecientes súbitas en el río Canalete y otros arroyos directos al Caribe, especial atención en el municipio de Arboletes y el Corregimiento La Candelaria (Antioquia).		
NIVELES ALTOS EN LA CUENCA MEDIA Y BAJA DEL RÍO SINÚ. Se mantienen los niveles altos en el río Sinú en la parte media y baja de la cuenca, se recomienda especial atención en los centros poblados de Cereté, San Pelayo, Cotorra, Lórica, Carrillo, Morales y San Bernardo del Viento, así como en la Ciénaga de Momil.		
PROBABILIDAD DE FORMACIÓN DE ARROYOS, INCREMENTOS DE RÍOS Y QUEBRADAS QUE DRENAN AL MAR CARIBE No se descartan formaciones de arroyos e incrementos en los niveles de los ríos del departamento de Atlántico y Bolívar, especial atención a la formación de arroyos en la ciudad de Barranquilla y Cartagena.		
PROBABILIDAD DE CRECIENTES SÚBITAS EN LOS RÍOS QUE DESCIENDEN DE LA SIERRA NEVADA Y DESCARGAN SUS AGUAS EN LA CIÉNAGA GRANDE DE SANTA MARTA Probabilidad de crecientes súbitas en los ríos que descienden de la Sierra Nevada y descargan sus aguas en la Ciénaga Grande de Santa Marta, tales como los ríos Sevilla, Fundación, Aracataca y sus afluentes. Se recomienda especial atención en los municipios de Ciénaga, Zona Bananera, Aracataca y Fundación.		
PROBABILIDAD DE CRECIENTES SÚBITAS EN LOS RÍOS QUE DESCIENDEN DE LA SIERRA NEVADA DE SANTA MARTA Y DESCARGAN SUS AGUAS AL MAR CARIBE Probabilidad de crecientes súbitas en los ríos que descienden la Sierra Nevada de Santa Marta y descargan sus aguas al Mar Caribe, especialmente en los ríos Piedras, Manzanares, Gaira Ancho, Tapias y Camarones, entre otros directos al Caribe.		
PROBABILIDAD DE CRECIENTES SÚBITAS EN LOS RÍOS DE LA REGIÓN DEL CATATUMBO Probabilidad de crecientes súbitas en los ríos Tarra, Algodonal, Socuavo, Río de Oro, Pamplonita, Zulia, Nuevo Presidente –Tres Bocas (Sardinata – Tibú) y sus afluentes, en la región del Catatumbo. Se recomienda especial atención al río Salazar afluente del río Zulia.		

ALERTAS POR NIVELES DE LOS RÍOS

REGIÓN PACÍFICO	SITIOS PARA LOS CUALES SE GENERA LA ALERTA	ALERTA AMARILLA
PROBABILIDAD DE CRECIENTES SÚBITAS EN EL RÍO MIRA. Probabilidad de crecientes súbitas en el río Mira y sus afluentes, se recomienda especial atención a la altura de los municipios de Ricaurte y Tumaco (Nariño).		
PROBABILIDAD DE CRECIENTES SÚBITAS EN LOS RÍOS DEL LITORAL PACÍFICO EN EL CAUCA. Probabilidad de incrementos súbitos en los niveles de los ríos San Francisco (afluente al Naya), San Juan de Micay, Saija, Timbiquí y sus afluentes, directos al Océano Pacífico en el departamento de Valle del Cauca.		
PROBABILIDAD DE CRECIENTES SÚBITAS EN LOS RÍOS DEL LITORAL PACÍFICO EN EL VALLE DEL CAUCA. Probabilidad de incrementos súbitos en los niveles de los ríos Dagua, Escalereite, Anchicayá, Cajambre, Mayorquín, Raposo, Naya y sus afluentes, directos al Océano Pacífico en el departamento de Valle del Cauca.		
REGIÓN ORINOQUIA	SITIOS PARA LOS CUALES SE GENERA LA ALERTA	ALERTA AMARILLA
PROBABILIDAD DE CRECIENTES SÚBITAS EN LAS CUENCAS DEL PIEDEMONTES LLANERO. Probabilidad de crecientes súbitas en los ríos que descienden del piedemonte llanero, especialmente para las cuencas de los ríos Guayuriba, Guatiquía y Guacavía.		
PROBABILIDAD DE CRECIENTES EN LA CUENCA DEL RÍO ARIPORO Probabilidad de crecientes súbitas en la cuenca del río Aripore y sus afluentes, a la altura de Hato Corozal (Casanare).		
PROBABILIDAD DE CRECIENTES SÚBITAS EN LA CUENCA ALTA DEL RÍO ARAUCA Probabilidad de crecientes súbitas en los ríos Chitaga, Margua, Cobugón, Cobaría y Bojabá, aportantes de la cuenca alta del río Arauca. Se recomienda principal atención en los municipios de Cubará (Boyacá), Chitaga y Toledo (Norte Santander).		

ALERTAS POR AMENAZAS DE DESLIZAMIENTO

REGIÓN ANDINA	SITIOS PARA LOS CUALES SE GENERA LA ALERTA	ALERTA ROJA
ANTIOQUIA: San Francisco. BOYACÁ: Chiscas. CALDAS: Marquetalia. CUNDINAMARCA: Guayabetal. NORTE DE SANTANDER: Sardinata.		
REGIÓN PACÍFICO	SITIOS PARA LOS CUALES SE GENERA LA ALERTA	ALERTA ROJA
CAUCA: El Tambo, López. CHOCÓ: Lloró.		
REGIÓN ORINOQUÍA	SITIOS PARA LOS CUALES SE GENERA LA ALERTA	ALERTA ROJA
ARAUCA: Tame.		
REGIÓN ANDINA	SITIOS PARA LOS CUALES SE GENERA LA ALERTA	ALERTA NARANJA
ANTIOQUIA: Abejorral, Abriaquí, Amalfi, Anorí, Cáceres, Campamento, Cañasgordas, Caramanta, Carepa, Carmen De Viboral, Concordia, Fredonia, Frontino, Ituango, Jericó, La Ceja, La Unión, Maceo, Medellín, Montebello, Nariño, Puerto Berrío, Remedios, Salgar, San Roque, Santa Bárbara, Segovia, Sonsón, Támesis, Tarazá, Uramita, Valdivia, Yalí, Yarumal, Yolombó, Zaragoza. BOYACÁ: Almeida, Aquitania, Boavita, Campohermoso, Chinavita, Chita, Chivor, Covarachía, El Espino, Garagoa, Guicán, La Uvita, Labranzagrande, Macanal, Miraflores, Mongua, Pachavita, Páez, Pajarito, Panqueba, Paya, Pesca, Pisba, Rondón, San Eduardo, San Luis De Gaceno, San Mateo, Santa María, Soatá, Socotá, Susacón, Tibaná, Turmequé, Úmbita, Ventaquemada. CALDAS: Aguadas, Chinchiná, Filadelfia, La Merced, Manizales, Manzanares, Marmato, Marulanda, Neira, Pácora, Pensilvania, Samaná, Supia, Victoria, Villamaria. CUNDINAMARCA: Arbeláez, Bogotá, D.c., Cáqueza, Carmen De Carupa, Chipaque, Choachí, Chocontá, Cucunubá, Fusagasugá, Gachalá, Gachetá, Gama, Guatavita, Gutiérrez, Junín, La Calera, Lenguaque, Machetá, Manta, Medina, Pasca, Quetame, Sesquilé, Sibaté, Soacha, Suesca, Sutatausa, Tausa, Ubalá, Villapinzón. HUILA: Neiva, Pitalito, Saladoblanco, San Agustín. NORTE DE SANTANDER: Ábrego, Bucarasica, Cácora, Chitagá, Convención, Cúcuta, El Tarra, El Zulia, Gramalote, Lourdes, Ragonvalia, San Calixto, Silos, Teorama, Tibú, Villa Caro. SANTANDER: Aguada, Albania, Carcasí, Charalá, Chima, Cimitarra, Concepción, Confinés, Contratación, Coromoro, El Guacamayo, Florián, Guaca, Jesús María, La Belleza, La Paz, Landázuri, Macaravita, Málaga, Mogotes, Oiba, Onzaga, San Andrés, San Miguel, San Vicente De Chucurí, Santa Helena Del Opón, Simacota, Valle De San José, Vélez. TOLIMA: Casabianca, Fresno, Herveo, Líbano, Mariquita, Murillo, Villahermosa.		

ALERTAS POR AMENAZAS DE DESLIZAMIENTO

REGIÓN CARIBE	SITIOS PARA LOS CUALES SE GENERA LA ALERTA	ALERTA NARANJA
BOLÍVAR: Achí, Altos Del Rosario, Barranco De Loba, Montecristo, Norosi, Rioviejo, San Jacinto Del Cauca, San Martin De Loba, San Pablo, Tiquisio (Puerto Rico). CESAR: El Copey, Valledupar. CÓRDOBA: Montelíbano, Puerto Libertador, San Jose De Ure. LA GUAJIRA: Dibulla, El Molino, Urumita, Villanueva. MAGDALENA: Aracataca, Ciénaga, Fundación.		

REGIÓN PACÍFICO	SITIOS PARA LOS CUALES SE GENERA LA ALERTA	ALERTA NARANJA
CAUCA: Santa Rosa, Timbiquí. CHOCÓ: Alto Baudó (Pie De Pato), Bagadó, Bahía Solano (Mutis), Bajo Baudó (Pizarro), Bojayá (Bellavista), Cértégui, Condoto, El Cantón Del San Pablo (Managrú), El Carmen, Istmina, Medio Atrato (Beté), Medio Baudó(Boca De Pepé), Nóvita, Nuquí, Quibdó, Río Iró (Santa Rita), Río Quito (Paimadó), San José Del Palmar, Tadó. NARIÑO: Barbacoas, Buesaco, Ricaurte, Tumaco. VALLE DEL CAUCA: Bolívar, Buenaventura, Bugalagrande, Calima (El Darién), Dagua, Roldanillo.		

REGIÓN ORINOQUÍA	SITIOS PARA LOS CUALES SE GENERA LA ALERTA	ALERTA NARANJA
CASANARE: Aguazul, Chámeza, Hato Corozal, La Salina, Monterrey, Nunchía, Pore, Recetor, Sabanalarga, Támara, Tauramena, Yopal. META: Acacias, Cubarral, Cumaral, Restrepo, San Juanito, Villavicencio.		

REGIÓN AMAZONÍA	SITIOS PARA LOS CUALES SE GENERA LA ALERTA	ALERTA NARANJA
CAQUETÁ: Belén De Los Andaquíes, Morelia, Puerto Rico. PUTUMAYO: Mocoa.		

REGIÓN CARIBE	SITIOS PARA LOS CUALES SE GENERA LA ALERTA	ALERTA AMARILLA
BOLÍVAR: Cantagallo, Santa Rosa Del Sur. CESAR: Agustín Codazzi, Becerrill, Curumaní, La Gloria, La Jagua De Ibirico, Pailitas, Pelaya, Pueblo Bello. CÓRDOBA: Tierralta, Valencia. LA GUAJIRA: Fonseca, La Jagua Del Pilar, San Juan Del Cesar. MAGDALENA: Santa Marta.		

ALERTAS POR AMENAZAS DE DESLIZAMIENTO

REGIÓN ANDINA	SITIOS PARA LOS CUALES SE GENERA LA ALERTA	ALERTA AMARILLA
	<p>ANTIOQUIA: Amagá, Andes, Angelópolis, Angostura, Apartadó, Argelia, Armenia, Belmira, Betulia, Briceño, Buriticá, Caicedo, Caldas, Caracol, Carolina, Chigorodó, Ciudad Bolívar, Cocorná, Dabeiba, Don Matías, Ebéjico, El Bagre, Giraldo, Gómez Plata, Heliconia, La Pintada, Marinilla, Murindó, Mutatá, Nechí, Necoclí, Olaya, Peque, Puerto Nare, Puerto Triunfo, Retiro, Rionegro, San Carlos, San Jerónimo, San Luis, San Pedro De Los Milagros, San Pedro De Urabá, Santa Fe De Antioquia, Santa Rosa De Osos, Sopetrán, Titiribí, Turbo, Urrao, Valparaiso, Vegachí, Vigía Del Fuerte.</p> <p>BOYACÁ: Berbeo, Betéitiva, Boyacá, Buenavista, Chiquinquirá, Chiquiza, Ciénega, Cómbita, Coper, Corrales, Cubará, Cucaita, Cuítiva, El Cocuy, Gámeza, Guacamayas, Guateque, Guayatá, Jenesano, La Capilla, La Victoria, Maripí, Moniquirá, Motavita, Muzo, Nuevo Colón, Otanche, Pauna, Paz De Río, Puerto Boyacá, Quipama, Ramiriquí, Ráquira, Saboyá, Samacá, San José De Pare, San Miguel De Sema, San Pablo De Borbur, Santana, Sativanorte, Siachoque, Socha, Sogamoso, Somondoco, Sora, Soracá, Sutatenza, Tasco, Tenza, Tinjacá, Tipacoque, Toca, Tópaga, Tota, Tunja, Tununguá, Villa De Leiva, Viracachá, Zetaquirá.</p> <p>CALDAS: Anserma, Aranzazu, Norcasia, Palestina, Riosucio, Salamina.</p> <p>CUNDINAMARCA: Agua De Dios, Albán, Anapoima, Anolaima, Apulo, Beltrán, Bituima, Bojacá, Cabrera, Cachipay, Caparrapí, Chaguaní, El Colegio, El Peñón, El Rosal, Facatativá, Fómeque, Fosca, Fúquene, Gachancipá, Granada, Guachetá, Guaduas, Guasca, Guayabal De Síquima, Jerusalén, La Mesa, La Palma, La Peña, Nemocón, Nilo, Nimaima, Nocaima, Pacho, Paima, Pandi, Paratebueno, Pulí, Quebradanegra, Quipile, San Antonio De Tequendama, San Bernardo, San Cayetano, San Juan De Rioseco, Sasaima, Sylvania, Sopó, Subachoque, Supatá, Susa, Tabio, Tena, Tibacuy, Tibirita, Tocaima, Tocancipá, Topaipí, Ubaque, Ubaté, Une, Útica, Venecia, Vergara, Vianí, Villagómez, Villeta, Viotá, Yacopí, Zipacón, Zipaquirá.</p> <p>HUILA: Acevedo, Aipe, Algeciras, Altamira, Baraya, Campoalegre, Colombia, Elías, Guadalupe, Isnos, La Argentina, La Plata, Oporapa, Rivera, Suaza, Tarqui, Tello, Timaná.</p> <p>NORTE DE SANTANDER: Arboledas, Cáchira, Chinácota, Cucutilla, Durania, Hacarí, Labateca, Mutiscua, Ocaña, Pamplona, Salazar, Santiago, Toledo.</p> <p>QUINDÍO: Calarcá, Córdoba, Salento.</p> <p>RISARALDA: Balboa, La Celia, Pereira, Pueblo Rico, Quinchía, Santa Rosa De Cabal, Santuario.</p> <p>SANTANDER: Aratoca, Barbosa, Barichara, Bolívar, Bucaramanga, Capitanejo, Cepitá, Cerrito, Charta, Chipatá, Curití, El Playón, Encino, Enciso, Floridablanca, Galán, Girón, Guapotá, Guavatá, Güepa, Hato, Jordán, Lebrija, Los Santos, Matanza, Molagavita, Ocamonte, Palmar, Palmas Del Socorro, Páramo, Piedecuesta, Pinchote, Puente Nacional, San Benito, San Gil, San Joaquín, San José De Miranda, Socorro, Suaita, Sucre, Suratá, Tona, Zapatoca.</p> <p>TOLIMA: Alpujarra, Anzoátegui, Armero (Guayabal), Ataco, Cajamarca, Chaparral, Cunday, Dolores, Falan, Ibagué, Lérda, Melgar, Ortega, Palocabildo, Planadas, Prado, Purificación, Rioblanco, Roncesvalles, Rovira, San Antonio, Santa Isabel, Valle De San Juan, Venadillo, Villarrica.</p>	

ALERTAS POR AMENAZAS DE DESLIZAMIENTO

REGIÓN PACÍFICO	SITIOS PARA LOS CUALES SE GENERA LA ALERTA	ALERTA AMARILLA
<p>CAUCA: Área En Litigio, Buenos Aires, Caldono, Corinto, Guapi, Inzá, Jambaló, La Sierra, La Vega, Páez (Belalcázar), Piamonte, Piendamó, Popayán, Rosas, San Sebastián, Santander De Quilichao, Silvia, Sotará (Paispamba), Suárez, Toribío, Totoró.</p> <p>CHOCÓ: Albán (San José), Cumbal, El Tablón, Funes, Guachucal, Iles, Ipiales, Los Andes (Sotomayor), Mallama (Piedrancha), Ospina, Pasto, Potosí, Puerres, Samaniego, San Pedro De Cartago (Cartago), Santa Cruz (Guachavés), Sapuyes, Tangua, Túquerres.</p> <p>VALLE DEL CAUCA: Ansermanuevo, Buga, El Águila, El Cairo, El Cerrito, El Dovio, Palmira, San Pedro, Sevilla, Tuluá, Versalles, Vijes.</p>		
REGIÓN ORINOQUIA	SITIOS PARA LOS CUALES SE GENERA LA ALERTA	ALERTA AMARILLA
<p>ARAUCA: Fortul, Saravena.</p> <p>CASANARE: Paz De Ariporo, Sácama.</p> <p>META: Barranca De Upía, El Calvario, El Castillo, El Dorado, Guamal, La Macarena, Lejanías, Uribe, Vistahermosa.</p>		
REGIÓN AMAZONÍA	SITIOS PARA LOS CUALES SE GENERA LA ALERTA	ALERTA AMARILLA
<p>CAQUETÁ: El Doncello, El Paujil, Florencia, Montañita, San José Del Fragua, San Vicente Del Caguán.</p> <p>PUTUMAYO: Colón, Orito, Sibundoy, Villagarzón.</p>		

ALERTAS POR AMENAZAS DE DESLIZAMIENTO

SECTORES VIALES REPORTADOS CON AFECTACIÓN VIAL POR DESLIZAMIENTOS

DEPARTAMENTO	SECTOR VIAL
ANTIOQUIA	La Mansa – Primavera
BOYACÁ	Sogamoso – Aguazul Guateque – El secreto Tunja – Ramiriquí
CAUCA	Mojarras – Popayán Popayán – Inza
CAQUETÁ	Suaza – Florencia Depresión el vergel – Florencia
CHOCO	Quibdó – Medellín
CUNDINAMARCA	Honda – Guaduas Gama – Gachalá Bogotá – Villavicencio
CAQUETÁ META	Depresión el vergel – Florencia Bogotá – Villavicencio
CASANARE	Tamara – Yopal
NORTE DE SANTANDER	Saravena – Pamplona
SANTANDER	La Fortuna – Bucaramanga
CALDAS	La manuela – Tres puertas
RISARALDA	Pueblo rico – Santa Cecilia

ALERTAS POR AMENAZAS DE INCENDIOS DE LA COBERTURA VEGETAL

REGIÓN AMAZONIA	SITIOS PARA LOS CUALES SE GENERA LA ALERTA	ALERTA ROJA
CAQUETÁ: Solano.		

REGIÓN ANDINA	SITIOS PARA LOS CUALES SE GENERA LA ALERTA	ALERTA NARANJA
TOLIMA: Saldaña.		

REGIÓN CARIBE	SITIOS PARA LOS CUALES SE GENERA LA ALERTA	ALERTA AMARILLA
LA GUAJIRA: Uribia.		

REGIÓN ANDINA	SITIOS PARA LOS CUALES SE GENERA LA ALERTA	ALERTA AMARILLA
HUILA: Garzón. TOLIMA: Carmen De Apicalá, Coello, Cogua, Coyaima, Guamo, Icononzo, Natagaima, San Luis. VALLE DEL CAUCA: Yumbo.		

REGIÓN AMAZONIA	SITIOS PARA LOS CUALES SE GENERA LA ALERTA	ALERTA AMARILLA
PUTUMAYO: Puerto Leguízamo.		

ALERTAS METEOMARINA

MAR CARIBE

ALERTA AMARILLA

POR TIEMPO LLUVIOSO

En sectores del occidente del mar Caribe colombiano se anticipa presencia de lluvias moderadas o localmente fuertes, con posibilidad de actividad eléctrica y rachas de viento. Por lo anterior, se recomienda a los usuarios de pequeñas embarcaciones consultar con las capitanías de puerto antes de zarpar y a los habitantes costeros estar atentos a la evolución de las condiciones meteorológicas.

ALERTA AMARILLA

POR PLEAMAR

El archipiélago de San Andrés, Providencia y Santa Catalina estará influenciado por una de las pleamares más significativas del mes hasta el 25 de septiembre. Por su parte, el litoral central se verá afectado por la marea astronómica hasta el 26 del presente mes. Por lo anterior, se recomienda a habitantes costeros estar atentos a la evolución del fenómeno.

OCÉANO PACÍFICO

ALERTA NARANJA

POR TIEMPO LLUVIOSO

En sectores del Pacífico colombiano se espera persistan lluvias moderadas a localmente fuertes, con probabilidad de descargas eléctricas y rachas de viento, principalmente en sectores del centro y vecindades del litoral sur del área marítima. Por lo anterior, se recomienda a los usuarios de pequeñas embarcaciones consultar con las capitanías de puerto antes de zarpar y a los habitantes costeros estar atentos a la evolución de las condiciones meteorológicas.

°C: grados Celsius

m: metros

mm: milímetros

msnm: metros sobre nivel del mar

Km/h: kilómetros por hora

HLC: hora local colombiana

GOES: Geostationary Operational Environmental Satellites (Satélite Geoestacionario Operacional Ambiental).

GOES-16 es el designado GOES-Este, localizado en 75° W sobre el ecuador geográfico.

PNN: Parque Nacional Natural

SFF: Santuario de Fauna y Flora



ALERTA ROJA. PARA TOMAR ACCIÓN Advierte al Sistema Nacional de Gestión del Riesgo de Desastres sobre el peligro de un fenómeno y sus efectos adversos sobre la población. Se emite una alerta sólo cuando la identificación de un evento extraordinario indique la amenaza inminente y cuando la gravedad del fenómeno requiera atención prioritaria de los comités departamentales y locales.



ALERTA NARANJA. PARA PREPARARSE Indica la amenaza de un fenómeno. No implica riesgo inmediato por lo que es catalogado como un mensaje para informarse y prepararse. El aviso implica vigilancia continua ya que las condiciones son propicias para el desarrollo de un suceso natural.



ALERTA AMARILLA. PARA INFORMARSE Se emite cuando las condiciones hidrometeorológicas son favorables para la ocurrencia de un fenómeno natural y pueden aumentar el riesgo según los pronósticos. Por sus características, este nivel está encaminado a informar.

CONDICIONES NORMALES Indica que no existe ninguna clase de alerta para la región o zona mencionada.

Yolanda GONZÁLEZ H. | Directora General

Mery E. FERNÁNDEZ P. | Jefe Oficina del Servicio de Pronósticos y Alertas

Profesionales de Turno:

David RENDÓN (Hidrólogo), Felipe ESPEJO (Incendios de la Cobertura Vegetal), Sergio ROJAS (Deslizamiento de Tierras), Mirovan SVERKO – Juan NAVIA (Meteorólogo), Mauricio TORRES (Datos) y Ana Milena RINCÓN (Coordinador de Alertas Hidrometeorológicas y Ambientales).

<http://www.ideam.gov.co>

Correos electrónicos: servicio@ideam.gov.co, alertas@ideam.gov.co

Calle 25D # 96B – 70, Piso 3. Bogotá, D.C., Colombia.

Teléfono: 3075625 Ext. 1334–1336.

Síguenos en:

